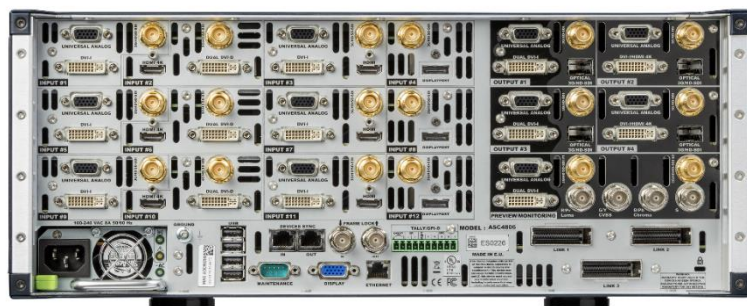


# Ascender 48 - 4K - PL

Ref. ASC4806-4K-PL



**Puissant mélangeur 4K seamless multi-sorties et système de gestion d'écrans avancé. Idéal pour les évènements live et les installations fixes les plus exigeants**



## Polyvalent et Performant

Comme tous les produits de la gamme **LiveCore™**, l'**Ascender 48 - 4K - PL** dispose d'une connectique complète et prend en charge un très large éventail de formats vidéo, y compris les formats librement personnalisés par l'utilisateur. Il dispose aussi d'un processing temps réel 4K reconnu mondialement, autorisant les configurations d'affichage les plus créatives (écrans géants LED, projection soft-edge, multi-écrans...).

## Conçu pour une fiabilité optimale

La gamme **LiveCore™** a été conçue autour d'une plateforme matérielle extrêmement robuste et fiable sur laquelle vous pouvez compter, même dans les environnements les plus exigeants. Construite pour résister aux conditions parfois difficiles rencontrées durant le transport mais aussi pour s'adapter aux installations fixes les plus critiques, l'**Ascender 48 - 4K - PL** est le partenaire idéal de tous vos évènements live majeurs et de vos intégrations haut de gamme.

## Pensé pour la créativité

L'**Ascender 48 - 4K - PL** offre de nombreuses fonctions avancées de traitement vidéo temps réel qui vous permettront de réaliser des présentations audiovisuelles exceptionnelles : Fonction exclusive d'affichage de couches en perspective 3D, Cut & Fill, support du canal alpha, incrustation Chroma key ou Luma key temps réel, véritable commutation propre sur toutes les couches... L'interface web intégrée assure une facilité d'utilisation inégalée et vous aidera à exprimer tout votre potentiel créatif et à tirer le maximum des capacités de traitement d'image qu'offrent les processeurs de la gamme **LiveCore™**.

## Evolutif pour les grands événements

Pour des événements d'envergure, 2 châssis peuvent être reliés via des câbles de liaison propriétaires. Dans cette configuration, les capacités d'entrée et sortie sont doublées sans nécessiter de routage ou de distribution externe. Pour des spectacles encore plus impressionnants, plusieurs dizaines de châssis peuvent être contrôlés par **Vertige™** ou **RCU** pour créer des surfaces d'affichage immenses de plus de 192 Mégapixels.



Jusqu'à  
**4**  
sorties

Jusqu'à  
**12**  
entrées

**4U**

Up to  
**4K**  
60Hz

**PL**

**Cut & Fill**

**Rotation**

### Ascender 48 - 4K - PL en bref

- ▶ Connectique polyvalente (12 entrées seamless - 42 connecteurs au total)
- ▶ Processing temps réel haute performance 10 bit 4:4:4
- ▶ Effets vidéo avancés pour des présentations spectaculaires
- ▶ Véritable commutation propre sur toutes les couches
- ▶ Interface web intuitive et conviviale (drag & drop)
- ▶ Conception robuste et résistante pour les applications les plus critiques

	Ascender 16 - 4K	Ascender 32 - 4K - PL	Ascender 48 - 4K - PL
Couches par sortie	2	4	6
Couches en Perspective 3D	-	✓	✓

## PRINCIPALES CARACTERISTIQUES

Conception robuste et résistante

Connectique polyvalente (12 entrées seamless - 42 connecteurs au total)

Formats d'entrée jusqu'au Dual Link 60hz 4:4:4 ou 4k30hz 4:4:4

Formats de sortie jusqu'au 4K30Hz 4:4:4 ou 4K60Hz 4:2:0

Prise en charge des sources et des affichages Quad HD

Véritable commutation propre sur toutes les couches et sur les 12 sources

Fonction exclusive d'affichage de couches en perspective (manipulation/rotation 3D)

Fonction de rotation des sorties (par pas de 90°)

Fréquence d'affichage indépendante par sortie

Déplacement d'une couche le long d'une trajectoire programmable

Nombreuses options de transitions multicouches

Sortie Preview/Mosaïque/Monitoring indépendante

Mosaïque de Monitoring personnalisable par l'utilisateur (8 mémoires)

Interface web intuitive et drag & drop, compatible avec plusieurs plates-formes

Affichage à l'écran des images miniatures dynamiques des sources connectées

Architecture collaborative (jusqu'à 5 opérateurs en parallèle)

Mémoires simples (Presets) et mémoires multi-écrans (Master Presets) pour rappeler facilement vos configurations sur tous vos écrans

Grande variété de configurations d'affichage (mixer, hard-edge, soft-edge)

Formats de sortie personnalisables pour les résolutions non standards (10 mémoires)

Mode 'Custom Canvas' pour placer librement les sorties sur un espace pixellaire

Zone d'intérêt personnalisable sur toutes les sorties

Possibilité de créer des retours scène vidéo

Fond natif à partir de sources live ou d'images fixes

Images fixes : Prise en charge du canal alpha pour un arrière-plan transparent

Cut & Fill (en utilisant deux sources live ou bien une source live et une image fixe)

Silencieux : 49 dB à 1 m lorsque la température ambiante est inférieure à 32°C/90°F

Modularité additive : permet d'augmenter les entrées et/ou les sorties en associant un second châssis (Ascender ou LOE)

Modularité associative : Contrôle d'un ensemble de processeurs LiveCore™ depuis Vertige™ ou RCU pour créer des surfaces d'affichage immenses

Séquenceur programmable

Service de maintenance à distance

Compatible HDCP

### Dimensions (en Rack Units - RU)

▶ 4RU

Dimensions (sans poignées avant et support de montage en rack)

▶ W 17.32" x H 6.96" x D 20.47"

▶ L 440 mm x H 177 mm x P 526 mm

Dimensions (avec les poignées)

▶ W 19" x H 6.96" x D 21.73"

▶ L 482.6 mm x H 177 mm x P 552 mm

Poids sans les accessoires

▶ 20.1 kg / 44.31 lbs

Poids du colis avec les accessoires

▶ 25.9 kg / 57.10 lbs

Conditions d'opérations

▶ Température : 0 à 40°C (32 à 104°F)

▶ Humidité : 10% à 80%, sans condensation

Intensité sonore (@1,6m de hauteur @25°C)

▶ Avant : 49 DBa@1m

▶ Arrière : 51 DBa@1m

### Dissipation thermique

▶ 1485 BTU/h

### Garantie

3 ans pièce et mains d'œuvre ; Retour dans nos locaux

### Alimentation

▶ 100-240 VAC 50/60Hz 8A extractible

▶ Consommation maximum: 435 W

### Normes de sécurité

▶ IEC/UL/EN 60950-1, CSA22.2#60950-1, UL Listed (US & Canada) File:E359143

### Livré avec

▶ 1 x Câble d'alimentation électrique

▶ 1 x Logiciel de contrôle à distance (Web RCS)

▶ 1 x Rackmount kit

▶ 1 x Câble Ethernet (pour le contrôle)

▶ 1 x Connecteur MCO 10 broches

▶ 1 x Manuel utilisateur (PDF)\*

▶ 1 x Guide de démarrage rapide intégrant les instructions de sécurité \*

## ENTRÉES

12 entrées actives, 42 connecteurs d'entrée

6x HDMI (dont 3x HDMI jusqu'à 4k30hz)

3x DisplayPort

9x DVI-I (dont 3x DVI Dual-Link jusqu'à 2560x1600)

12x 3G/HD/SD-SDI

12 ports analogiques universels (6x HD15 & 6x DVI-A)

## SORTIES

4 sorties avec 5 connecteurs par sortie

8 ports analogiques universels (4x HD15 & 4x DVI-A)

4x 3G/HD/SD-SDI

2x DVI-I Dual-Link jusqu'à 2560x1600 (sortie #1 et #3)

2x DVI/HDMI 4K jusqu'à 4k30hz 4:4:4 ou jusqu'à 4k60hz 4:2:0 (sortie #2 et #4)

4x SFP (Transmission SDI par fibre optique)

## SORTIE MONITORING

2 ports analogiques universels (HD15 & DVI-A)

1x DVI-I

2x 3G/HD/SD-SDI

1x RGBs/RGsB/RGB/YPrBr/YC/comp analog

Jusqu'à 12 fenêtres et libellés personnalisables

## COUCHES

6 couches redimensionnables ou 3 couches en perspective par sortie (parfaitement Seamless)

1 fond natif par sortie

Gestion avancée des ressources de processing

## TRANSITIONS & EFFETS

True A/B Mix (mixage au T-Bar sans restriction)

Bordures: Edge, Smooth, Smooth Edge, Shadow...

Transitions: Cut, Fade, Slide, Wipe, Circle, Stretch, Depth, Flying window

Effets: Background Cut, Transparence, incrustation Chroma key ou Luma key, DSK, H&V Flip, Cut & Fill

Autres effets: N&B, Négatif, Sépia et Solarisation

## IMAGES & LOGOS

Jusqu'à 100 images disponibles et redimensionnables

Import via Web RCS ou capture depuis les entrées live

## CONTRÔLE

Web RCS: Interface graphique ergonomique et intuitive

Vertige™: Console de contrôle premium

RCU: Unité de contrôle rackable

Shot Box<sup>2</sup> & Control Box<sup>2</sup>: Rappel des presets

Protocole de contrôle TCP/IP et drivers AMX/Crestron

AW VideoCompositor: interface intuitive Crestron®

## AUTRES FONCTIONS

Tally/GPI-O

Entrée Frame Lock indépendante avec fonction boucle

## EXTENSION

Assemblage de 2 châssis via des câbles propriétaires pour partager/ajouter les entrées/sorties jusqu'à 24x8

Contrôle de plusieurs châssis depuis Vertige™ ou RCU pour créer une solution d'affichage grand format

 Spécifications sujettes à modification sans avertissement préalable

ASC4806-4K-PL\_FR-17/10/2018